

PREMIA ES

transpaletas eléctricas de conductor
acompañante

1.6 – 2.0 toneladas



PBP16/18/20N2



La mayor altura de elevación del mercado



Carga fácil y rápida



Palancas ergonómicas opcionales



Fácil acceso para mantenimiento






Alto rendimiento, incluso en las condiciones más adversas

▲ 0.2 m ◀ 20 m ▶ 2.0 t 6 km/h
altura de elevación máxima distancia de marcha típica capacidad máxima velocidad de marcha máxima

opciones

- Opción de distintas ruedas motrices y de carga para diferentes aplicaciones
- Preparación para cámaras frigoríficas (clase III, -35°C)
- Cargador de batería integrada sellada
- Apoyacargas
- Rodillos de entrada y salida de palets
- Pantalla multifuncional con medidor de horas
- Amplia variedad de dimensiones de horquillas
- Barra para acoplar accesorios

capacidades

PBP16N2	PBP18N2	PBP20N2	PBP20N2R	PBP20N2E
				
1.6 t	1.8 t	2.0 t	2.0 t	2.0 t



Compartimento de la batería



Modos de rendimiento de selección rápida



Display del cargador incorporado (opcional)



Barra para accesorios (opcional)

Diseñadas para aplicaciones de gran intensidad en el entorno más adverso y los espacios más reducidos, las transpaletas eléctricas de conductor acompañante PREMIA ES ofrecen diferentes posibilidades de aplicación dependiendo de cada necesidad. Así, encontrará un modelo PREMIA que cumplirá sus necesidades tanto si lo quiere utilizar para funciones desempeñadas por una transpaleta manual, pero con mayores prestaciones, como para aplicaciones que requieran desplazamientos largos o cortos.

Su gran estabilidad y una altura de elevación única en el mercado permiten un funcionamiento sencillo, incluso en superficies irregulares. El funcionamiento en exteriores es posible en todas las condiciones meteorológicas, pues el chasis y los sistemas eléctricos están protegidos frente a la lluvia y las salpicaduras de agua. El diseño de bajo mantenimiento, que no incorpora componentes vulnerables, reduce al mínimo la posibilidad de que se produzcan averías, lo que también disminuye los costes de mantenimiento.

Para aumentar aún más la versatilidad, los operarios pueden elegir entre dos modos de rendimiento mediante un interruptor de llave. En todos los modelos, el moderno diseño del timón, que además es muy fácil de utilizar, protege las manos y tiene todo al alcance para que el manejo sea seguro, cómodo y controlado.

El modelo PBP20N2R incluye una plataforma plegable para un uso ocasional con el operador a bordo, mientras que la PBP20N2E ofrece horquillas elevadoras para facilitar la carga y descarga.

- **El chasis sellado** ofrece protección frente a la suciedad, el polvo y otras partículas, lo que también reduce el desgaste.
- **La transmisión completamente estanca** es resistente a los impactos, silenciosa y requiere poco mantenimiento.
- **El sistema electrónico de alta eficacia** presenta componentes hidrófugos para ofrecer una fiabilidad máxima, incluso en condiciones de humedad.
- **Horquillas de alta** resistencia y durabilidad, soldadas y con puntas redondeadas que facilita la manipulación de los palets.
- **Líder en el mercado por su altura de elevación** de 135 mm que permite una manipulación sencilla en rampas de gran inclinación y muelles de carga, incluso con palets deteriorados.
- **La gran estabilidad** se consigue mediante las dos ruedas giratorias conectadas, situadas al lado de la rueda motriz central, junto con las dos ruedas de carga.



PBP20N2R: con plataforma plegable



PBP20N2E: con horquillas de elevación

PREMIA EM


Transpaleta eléctrica con plataforma y doble palet

2.0 – 2.5 toneladas



PBV20N2

Fabricadas para la acción... y listas para superar cualquier reto, incluso en los espacios más reducidos

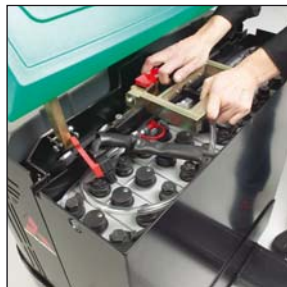
 0.2 m  50 m  2.5 t  12 km/h
 altura de elevación máxima distancia de marcha típica capacidad máxima velocidad de marcha máxima

Opciones

- Arranque mediante código PIN en vez de llave de contacto
- Mayor velocidad de desplazamiento - 12km/h con cargas de hasta 600 kg.
- Preparación para cámaras frigoríficas (class III, -35 °C)
- Amplia variedad de dimensiones de horquillas
- Nombre del cliente/ logotipo/ ilustraciones en los paneles laterales
- Apoyacargas

Capacidades

PBV20N	PBF25N2	PBV20ND
		
2.0 t	2.5 t	2.0 t



Baterías de gran capacidad



Opción de apoyo lateral fijo



Timón ergonómico



Modelo con plataforma fija (PBF25N)

Selladas, protegidas y específicamente diseñadas para un menor mantenimiento en cualquier sistema, las transpaletas eléctricas de plataforma PREMIA EM están construidas para hacer frente a las condiciones más exigentes. Seguirán funcionando aunque el terreno sea irregular, salpique agua, haya polvo y el tratamiento sea duro. Con un manejo intuitivo mediante el timón fácil de usar, desde la seguridad y el confort de la plataforma ergonómica, el operario estará siempre seguro y en total control.

Se encuentran disponibles tanto modelos estándar (PBV20N2) como de trabajo pesado (PBF25N2) para satisfacer distintas necesidades. El modelo PBF25N2 está diseñado para resistir un uso ininterrumpido e intensivo, cubriendo mayores distancias y con las cargas más pesadas. Alcanzará una velocidad máxima de 8,5 km/h (opcional de 12 km/h). El modelo estándar PBV20N2 resulta ideal para transportar palets en terminales de logística y almacenes industriales, así como para cargar y descargar vehículos. Existe también un ingenioso modelo de doble palet (PBV20ND) que puede manejar dos palés a la vez. Resulta ideal para cargar y descargar palés apilados de doble plataforma.

- **Chasis cerrado** que ofrece protección frente a la suciedad, el polvo y otras partículas, lo que también reduce el desgaste.
- **Potente motor sellado** y rueda motriz Vulkollan que garantizan una larga vida útil de los componentes.
- **La transmisión completamente estanca** es resistente a los impactos, silenciosa y requiere de poco mantenimiento.

- **Gran plataforma suspendida** permanece bajada para facilitar el acceso del operador y, junto con las barras laterales acolchadas en posición alta, ofrecen al operador una superficie de apoyo ergonómica y segura.
- **Alfombrilla de goma de alta adherencia** que evita resbalones y proporciona apoyo amortiguado.
- **Controlador multifunción de nueva generación** que controla la conducción y la elevación para ofrecer un control suave y silencioso con menos componentes que mantener.



PBV20ND

PREMIA

EL NÚMERO UNO

Número uno en fiabilidad... número uno en productividad... incluso en las condiciones más adversas.

Compactas, eficaces y resistentes, las transpaletas eléctricas PREMIA satisfacen sus necesidades logísticas.

PREMIA EM

Transpaleta eléctrica con plataforma y doble palet

2.0 – 2.5 toneladas



Fabricadas para la acción... y listas para superar cualquier reto, incluso en los espacios más reducidos



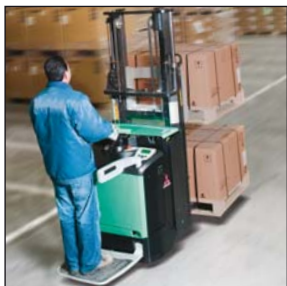
Barras laterales acolchadas (PBV20ND)



Mástil dúplex compacto (PBV20ND)



Indicador y preselector opcional de altura de elevación (PBV20ND)



Transpaleta de doble palet (PBV20ND)

- **Programación total** que permite ajustar la aceleración, la velocidad de desplazamiento y el frenado en función de la aplicación y del operario, para disfrutar de una mayor versatilidad.
- **Cableado y conectores hidrófugos** que se combinan con un compartimento de batería cerrado y canalización para salpicaduras de agua, evitando fallos y corrosión en el sistema.
- **Horquillas de alta resistencia** que ofrecen una construcción soldada y duradera con puntas redondeadas para que los palés entren con facilidad.
- **La gran estabilidad** se consigue mediante las dos ruedas giratorias conectadas, situadas junto a la rueda motriz central, junto con las dos ruedas de carga.
- **Líder en el mercado por su altura de elevación** de 135 mm que permite una manipulación sencilla en rampas de gran inclinación y muelles de carga, incluso con palés deteriorados. (PBV20N2/PBF25N2 solamente).
- **Mástil duplex compacto** ofrece dos alturas de elevación (1600 y 2000mm), con una capacidad máxima de carga de 2000 kg (o 1000 kg en cada par de horquillas), y proporcionando una visibilidad delantera óptima (PBV20ND solamente).
- **Timón de última generación** representa la máxima innovación en diseño ergonómico, comodidad y seguridad.
- **Menor radio de giro** junto con un chasis compacto y una excelente visibilidad, que se traduce en una capacidad de maniobra excepcional.
- **Palancas ergonómicas opcionales** que permiten que los operarios eleven y bajen cargas con facilidad, incluso cuando lleven guantes.
- **Unidad de accionamiento flotante** reduce la vibración y ofrece una conducción más cómoda con menores requisitos de mantenimiento.
- **Volante Maxius** que ofrece lo último en ergonomía, confort y diseño, con todos los mandos de funcionamiento al alcance con facilidad. (PBF25N2 solamente)
- **Ruedas de carga protegidas contra el polvo** que requieren menor mantenimiento y sustitución de componentes.
- **Baterías de gran capacidad** que proporcionan 375 Ah de manera estándar y hasta 500 Ah en PBF25N2, para extender los turnos.
- **El diseño versátil del compartimento de la batería** permite el alojamiento de diferentes tamaños DIN y BS con una gran variedad de capacidades para ajustar al máximo el equipo a las necesidades de cada cliente (PBV20N2/PBF25N2 solamente).
- **La posibilidad de elegir entre dos modos de intensidad** mediante el interruptor de llave mejora la seguridad, la eficacia energética y la productividad (PBV20N2/PBF25N2 solamente).
- **Autodiagnóstico y memoria de errores** agiliza el servicio y previenen grandes averías.



PBV20N2