

Modelo SERIE 740AJ

ELEVADORES DE PLUMA ARTICULADA



Rendimiento

Altura de la plataforma	22,60 m	74 pies
Alcance horizontal	15,80 m	51 pies 10 pulg.
Altura de articulación	9,78 m	25 pies 1 pulg.
Giro	360° continuos	
Capacidad de la plataforma, no restringida	227 kg	500 lb
Rotador de la plataforma	Hidráulico de 180°	
Longitud del aguilón	1,83 m	6 pies
Rango de articulación del aguilón	130° (+70, -60)	
Peso ¹	16 420 kg	36 200 lb
Presión máxima sobre el suelo	5,3 kg/cm ²	84 psi
Velocidad de conducción 4WD	4,8 km/h	3,0 MPH
Capacidad en pendientes 4WD	45%	
Radio de giro		
Interior	2,13 m	7 pies
Exterior	4,42 m	14 pies 6 pulg.

1. Algunas opciones o las normas de algunos países pueden aumentar el peso de la plataforma del equipo.

Especificaciones estándar

Motor

Motor de combustible dual		
GM Vortec 3000 MPFI	61 kW	82 hp
Motor diésel		
Deutz D2011L04	48 kW	65 hp
Capacidad del tanque de combustible	49,21 L	40 galones EE. UU.

Sistema hidráulico

• Capacidad	181,7 L	48 galones EE. UU.
-------------	---------	--------------------

Neumáticos

• Estándar	445/55D19.5 Banda ancha de rodamiento con tacos, rellenos de espuma
------------	---

Características estándar

- Plataforma y pluma para frenar caídas
- Capacidad nominal de la salida del chorro de 90 mph (144 kph)
- Aguilón articulado de 1,37 m (6 pies)
- Plataforma de acero 91 x 1,83 m (36 x 72 pulg.)
- 4WD/4WS
- Eje fijo
- Generador de 2500W
- Bandeja de herramientas del operario y bandeja de herramientas de esquina
- 18 x 19,5 pulg. Neumáticos rellenos de espuma con banda ancha de rodamiento con tacos
- Rotador hidráulico de 180 grados de la plataforma
- Panel de luces del estado de la máquina en la consola de la plataforma²
- Receptáculo de 110 V de CA en la plataforma
- Alarma de inclinación de 5 grados/luz indicadora
- Módulo del motor articulado
- Capota del motor tipo ala de gaviota
- Alimentación auxiliar CC de 12 V
- Contador de horas
- Propulsión hidrostática
- Controles proporcionales
- Orejetas de levantamiento/amarre
- Bocina

2. Proporciona luces indicadoras en la consola de control de la plataforma para dificultades del sistema, nivel bajo de combustible, luz de inclinación de 5 grados y estado del interruptor de pie.



Accesorios y opciones

- Paquete de luces³
- Sistema de toque suave
- Línea de aire a la plataforma
- Compresor de aire a bordo
- Cable de soldadura a la plataforma
- Paquete de alarma⁴
- Tanque de propano 43,5
- Kit para arranque en clima frío (Ford)⁵
- Kit para arranque en clima frío (Deutz)⁵
- Kit para ambientes hostiles⁶
- Luces de trabajo de la plataforma
- Baliza ámbar intermitente

3. Incluye luces de trabajo de la plataforma, luces delanteras y posteriores.

4. Incluye todas las alarmas de movimiento y baliza ámbar intermitente.

5. Incluye calentador del bloque del motor (Ford), bujías incandescentes (Deutz), calentador de batería y calentador del tanque de aceite.

6. Incluye cubierta de la consola, limpiadores de la pluma y fuelles del cilindro.

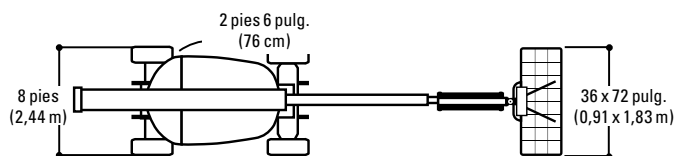
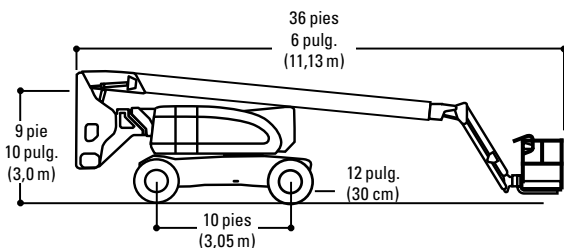
Nota: Algunas opciones pueden aumentar el plazo de entrega y algunas combinaciones de opciones pueden no estar disponibles.

Modelo SERIE 740AJ

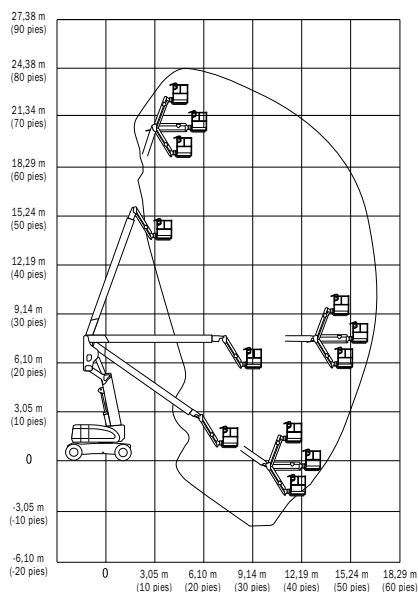
ELEVADORES DE PLUMA ARTICULADA

Dimensiones

Todas las dimensiones son aproximadas.



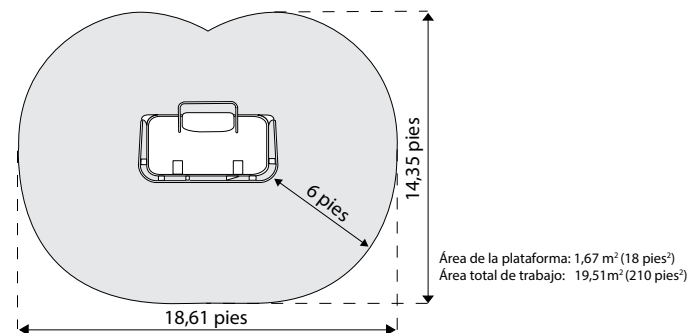
Diagramas de alcance



Plataforma para frenar caídas



Áreas de trabajo



La Garantía "1 y 5" de JLG

JLG Industries, Inc. respalda nuestros productos con nuestra exclusiva Garantía "1 y 5". Proporcionamos cobertura para todos los productos durante un (1) año completo y cubrimos todos los componentes estructurales principales especificados durante cinco (5) años. Debido a las mejoras continuas de los productos, nos reservamos el derecho de realizar cambios a las especificaciones y/o equipo sin notificación previa. Esta máquina cumple con, o supera, los reglamentos OSHA aplicables en 29 CFR 1910.67, 29 CFR 1926.453, ANSI A92.5-2006, y la norma CSA estándar CAN3-B354.2-M82, como fue fabricada originalmente y para las aplicaciones previstas.

Formulario N°: SS-740AJ-10M
Pieza N°: 3131116
R091304
Impreso en EE. UU.



JLG Industries, Inc.
1 JLG Drive
McCconnellsburg, PA 17233-9533 EE. UU.
Teléfono +1 717 485-5161
Línea sin cargos en EE. UU. +1 877-JLG-LIFT
Fax +1 717 485-6417
www.jlg.com
Una empresa de Oshkosh Corporation